

Česká republika

Moravský zemský archiv v Brně

Palachovo nám. 1
P.O.BOX 51
625 00 Brno

ČR - Moravský zemský archiv v Brně
Palachovo nám. 1, PO BOX 51
625 00 Brno

Phone: + 420 533 317 574
Fax: + 420 533 317 575
E-mail: podatelna@mza.cz

Žádost o vypracování genealogické rešerše

Vyplňte prosím následující formulář co nejpodrobněji je možné a zašlete nám jej e-mailem, nebo poštou na adresy uvedené výše. Tento formulář lze použít pro dohledání jednotlivce, nebo skupiny Vašich předků. Vámi poskytnuté údaje nebudou dále poskytovány třetím osobám.

Jméno a příjmení žadatele:

Adresa, včetně PSČ:

Telefon: E-mail:.....

Informace o hledané osobě:

Jméno a příjmení:

Datum narození (sňatku, úmrtí)*:

Místo narození (sňatku, úmrtí)*:

Jiné určení místa (farnost, blízká obec):.....

Jméno otce:

Jméno matky:..... rozená

Náboženství:

Jiné informace:

Příbuzní hledané osoby (užitečné při vyhledávání Vašich předků)

jméno a příbuzenský stav	datum narození (sňatku, úmrtí)*	místo
--------------------------	---------------------------------	-------

.....

OZNAČTE POŽADOVANÝ ROZSAH ZPRACOVÁNÍ REŠERŠE:

mužská linie mužská linie + manželky mužská linie + sourozenci

Požadované výpisy:

narození/křest sňatky úmrtí

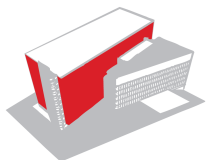
Jiné požadavky (rozepište):

Žádám také o vyhotovení elektrografických kopií digitálních kopií

těchto záznamů:

Přiložte kopie Vašich dochovaných dokladů, které se vztahují k této záležitosti (pokud je vlastníte).

Pokud jste již s MZA v Brně v této záležitosti komunikovali, uveďte číslo jednacích Vašich předchozích žádostí:



Výňatek ze Sazebníku úhrad výše nákladů spojených s poskytováním služeb Moravským zemským archivem v Brně

vydaného podle § 40 odst. 5 zákona č. 499/2004 Sb. a v souladu s ustanoveními § 40 odst. 7 téhož zákona a § 17 odst. 1 a 2 vyhlášky č. 645/2004 Sb. ve znění pozdějších předpisů.

B. 1. Reprodukce archiválií - Elektrografické kopírování (Kč/l list reprodukce)

	černobílé jednostranné	A4	A3
1.1.1.2.	z vázaných listů	7,- Kč	12,- Kč
	barevné jednostranné		
1.2.1.2.	z vázaných listů	33,- Kč	46,- Kč

3.3. Poskytnutí digitální reprodukce již dříve digitalizované předlohy

1 obraz	poskytnutí digitální reprodukce již dříve reprodukováné předlohy	25,- Kč
---------	--	---------

3.5. Zápis dat

3.5.1.	CD včetně zápisu dat	40,- Kč
3.5.2	DVD včetně zápisu dat	60,- Kč

D. 1. Písemná rešerše

1.1.	zpracování písemné rešerše (hodina výkonu)	300,- Kč
------	--	----------

D. 2. Další zpracování a poštovné

1.1.	další zpracování (hodina výkonu)	60,- Kč
2.1.	balné - zásilky v obáčkách do 1 kg	20,- Kč
2.2.	balné - zásilky v balících	30,- Kč
3.1.	Poštovné je účtováno podle platného sazebníku poskytovatele poštovních služeb.	

Minimální účtovaná doba je ½ hodiny.

Prohlašuji, že jsem po seznámení se Sazebníkem úhrad výše nákladů spojených s poskytováním služeb MZA v Brně ochoten/ochotna uhradit za rešerši částku maximálně do výše,- Kč.

Způsob zaslání vyúčtování služeb a vypracované rešerše:

- vyzvednu osobně v MZA (výdej objednávek: pondělí, středa: 12.00 – 16.00, úterý, čtvrtek 9.00 – 12.00, kontaktní telefon: +420 533 317 223, e-mail: reprografie@mza.cz, platba pouze v hotovosti!)
- e-mailem (po vyhotovení rešerše obdržíte vyúčtování služeb na Vámi uvedený e-mail, po uhrazení částky bankovním převodem na účet archivu zašleme vypracovanou rešerši na Váš email). V tomto případě nehradíte poštovné ani balné.
- poštou (po vyhotovení rešerše obdržíte na Vámi uvedenou adresu vyúčtování služeb s příloženou poštovní složenkou, po uhrazení částky na účet archivu zašleme vypracovanou rešerši na Vaši adresu).

Rešerši zašlete na adresu (uveďte, pokud není shodná s výše uvedenou adresou):

.....

Vdne Podpis: